



## Qu'est-ce que SantéBD ?

Les fiches SantéBD expliquent comment se passe une consultation, un soin ou un acte de prévention :

- ✓ Les dessins sont clairs et rassurants.
- ✓ Les phrases sont courtes et faciles à comprendre.
- ✓ Les fiches sont personnalisables.

Vous pouvez voir sur internet les fiches suivantes :



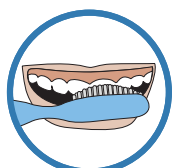
Médecine Générale



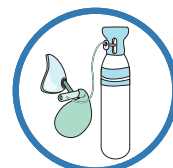
La douleur



Dentiste



Prévention dentaire



MEOPA



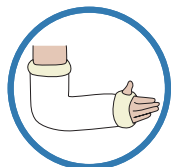
Anesthésie Générale



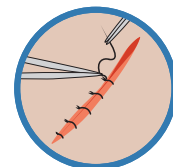
Perfusion



Prise de sang



Plâtre



Fermer une plaie



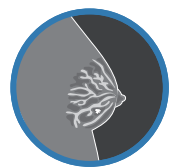
I.R.M.



Scanner



Radiologie



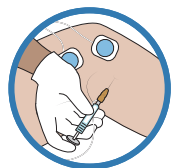
Mammographie



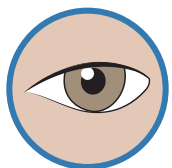
Gynécologie



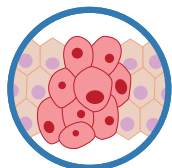
Ponction lombaire



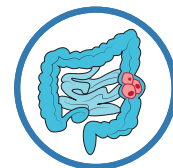
Toxine botulique



Ophthamo



Prévention des cancers

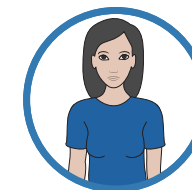
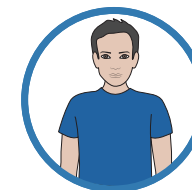
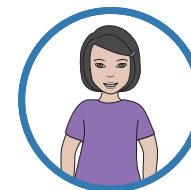
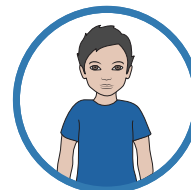


Test de dépistage du cancer colorectal

Et bien d'autres encore...

## Qui peut utiliser les fiches SantéBD ?

- Les personnes qui souhaitent mieux comprendre les consultations ou les soins.



- ✓ Les enfants.
- ✓ Les personnes qui ont des difficultés pour comprendre et parler. Par exemple, les personnes avec :
  - Déficience intellectuelle.
  - Autisme.
  - Aphasie.
- ✓ Les personnes qui ne parlent pas le français.
- ✓ Les personnes qui ont des difficultés pour voir et pour entendre.
- Les aidants professionnels et familiaux.
- Les professionnels de santé pour les aider à donner des explications faciles à comprendre.



Le dialogue est plus facile, les soins se passent mieux.



Les fiches SantéBD sont relues par des personnes avec un handicap intellectuel et respectent les règles européennes du « Facile à lire et à comprendre » (FALC).

© Logo européen Facile à lire : Inclusion Europe. Plus d'informations sur le site [www.easy-to-read.eu](http://www.easy-to-read.eu)